

**SIEMENS**

*Ingenuity for life*



Zasilamy energią  
elektromobilność

Wallbox VersiCharge AC

[siemens.pl/wallbox](https://www.siemens.pl/wallbox)

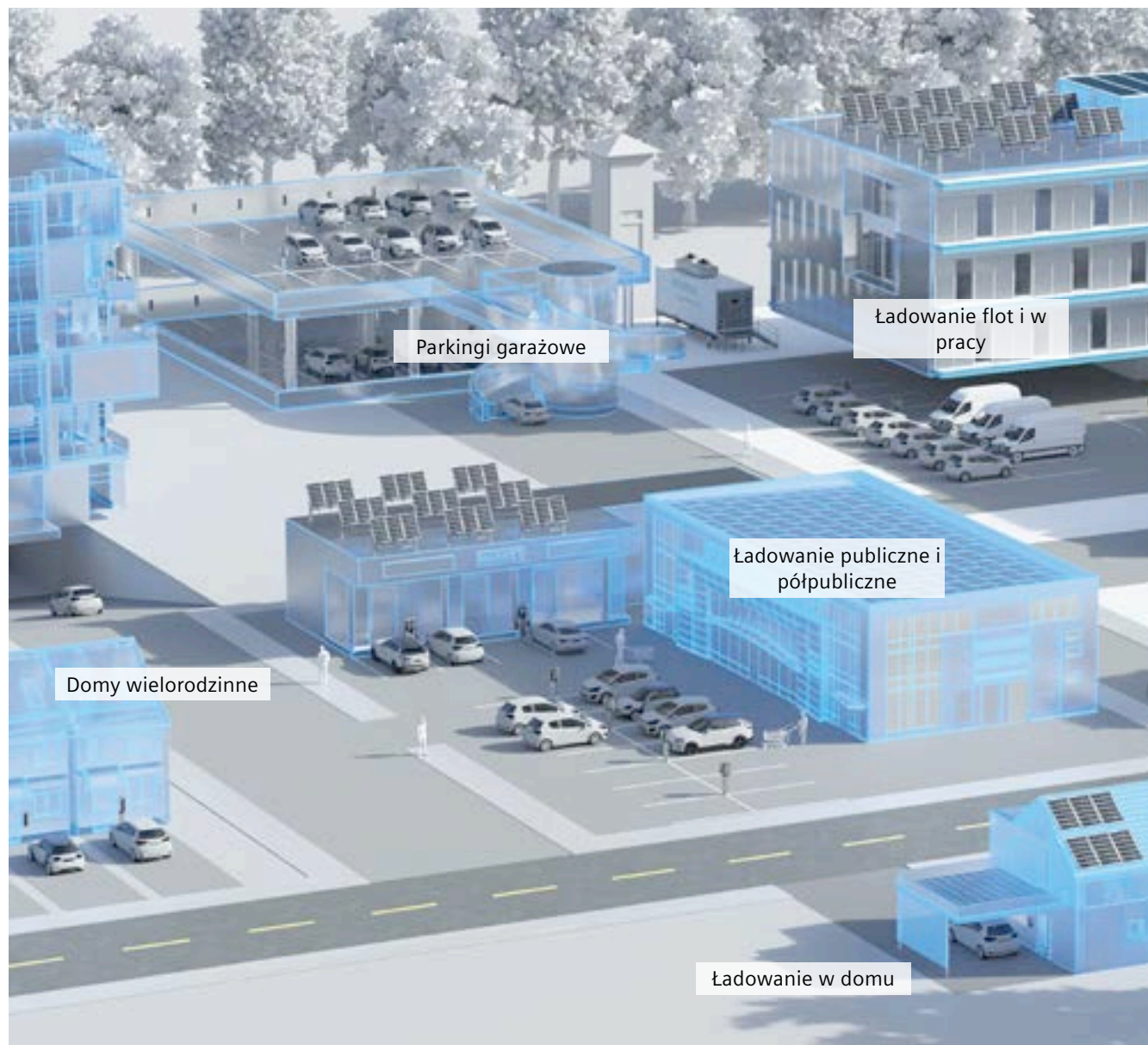
# Jedna stacja – wiele możliwości

## VersiCharge doskonale pasuje wszędzie tam, gdzie potrzebne jest ładowanie pojazdów EV

Stacja ładowania VersiCharge AC jest idealna do różnych zastosowań, takich jak parkingi w miejscu pracy, handel detaliczny, garaże parkingowe, budynki wielorodzinne, wszystkie publiczne punkty ładowania oraz do ładowania w domu.

Bez względu na to, gdzie potrzebujesz się ładować, skorzystasz z wielu zalet i funkcji, takich jak: łatwa w użyciu aplikacja mobilna, integracja z inteligentnym budynkiem, elastyczne opcje połączeń komunikacyjnych, szybsze ładowanie, inteligentne zarządzanie obciążeniem, komunikacja OCPP i Modbus oraz wiele innych.

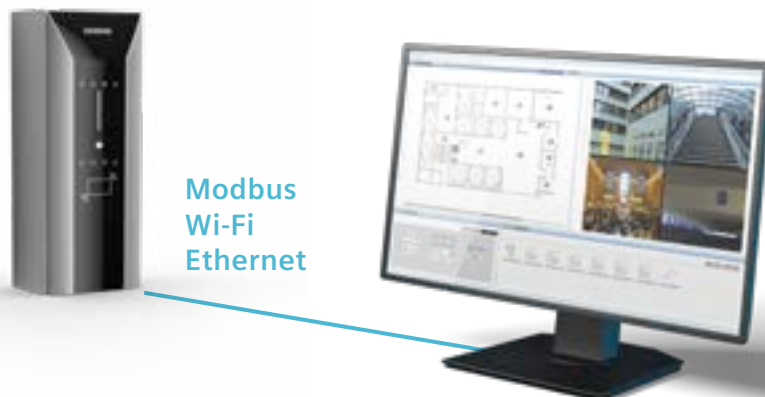
Stacje Siemens VersiCharge AC mogą być montowane na ścianie lub na kolumnie. Różne akcesoria pozwalają łatwo zintegrować je z każdym miejscem w którym parkujesz pojazdem EV.



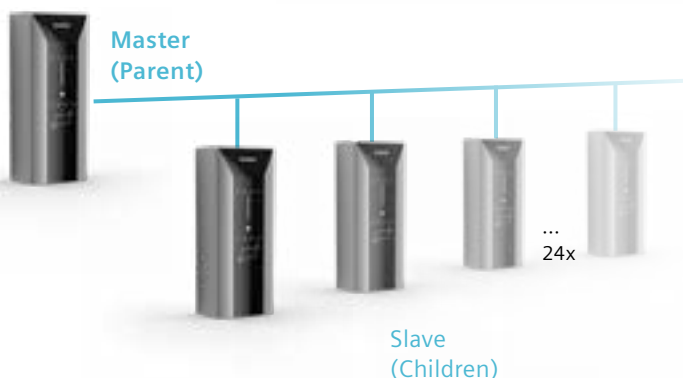
# Dziś z myślą o przyszłości

## Integracja z inteligentnymi budynkami

VersiCharge AC oferuje różne interfejsy komunikacyjne, by optymalnie zintegrować stację ładowania z sieciami lokalnymi i zdalnymi. Rozbudowana implementacja protokołu Modbus pozwala na bezpośrednią komunikację z systemami zarządzania budynkiem, takimi jak Siemens Desigo w celu uzyskania korzyści takich jak dynamiczne zarządzanie obciążeniem.



Modbus  
Wi-Fi  
Ethernet



## Modułowa konfiguracja systemu

Jedna stacja ładowania i aż 24 punkty! Zrealizuj to dzięki funkcjonalności Parent - Child by wykorzystać stację jako bramę komunikacyjną. Dzięki takiej konfiguracji znacznie obniżysz koszty inwestycji.

## Estetyczne kolumny



Jednopunktowe



Dwupunktowe



Jednopunktowe z oświetleniem oraz podciągaczem kabla



Czteropunktowe z podciągaczem kabla



Prosta integracja z chmurą



Wi-Fi, Ethernet, 4G, i UMTS



Z aplikacją iOS i Android



Łatwa identyfikacja ID

# Ustanawia najwyższe standardy

## Korzyści zaprojektowane dla Ciebie



### Integracja z inteligentnym budynkiem

- Monitorowanie i sterowanie poprzez Siemens Desigo i systemy BMS firm trzecich
- Komunikacja Modbus TCP i RTU
- Inteligentne zarządzanie i monitorowanie obciążenia



### Elastyczność

- Modułowe, z możliwością rozbudowy konfiguracji
- Wiele możliwości komunikacji
- Montaż na ścianie lub na kolumnie



### Wytrzymałość i niezawodność

- Montaż wewnątrz i na zewnątrz (IP56)
- Wiodące w branży funkcje bezpieczeństwa



### Nowoczesność z perspektywą na przyszłość

- Przetestowana współpraca z wieloma pojazdami elektrycznymi
- Zdalna aktualizacja oprogramowania
- Zintegrowany pomiar energii zgodny z certyfikacją MID



### Intuicyjna obsługa

- Prosty interfejs i łatwa obsługa
- Szybkie uruchomienie za pomocą aplikacji mobilnej na iPhone i Android
- Zintegrowana ochrona elektryczna



### Doświadczenie

- Efektywne kosztowo rozwiązanie
- Trzecia generacja Versicharge AC Wallbox
- Jakość produkcji Siemens





# Zmienia rzeczywistość na lepszą

## Kluczowe zalety

Kompatybilność ze wszystkimi popularnymi pojazdami elektrycznymi i obowiązującymi standardami ładowania, a także łatwość obsługi i komfortowe funkcje, takie jak opóźnione i planowane ładowanie, zapewniają wysoki stopień udogodnień użytkownikom.

Wzmocniona obudowa idealna dla zastosowań na zewnątrz (IP56 i IK10)

Pasek stanu do identyfikacji procesu ładowania oraz opóźnienia startu

Zintegrowany pomiar energii zgodny z MID\*

Diody LED do wskazania zasilania, stanu podłączenia z pojazdem, mocy ładowania oraz ewentualnych usterek

Autentykacja użytkowników przez kartę RFID (Mifare classic, lokalną białą listę a także OCPP)

Zintegrowana ochrona 6 mA DC RCD

Potencjometr z 5-ciokrotnym wyborem poziomu maksymalnej wartości prądu

Zintegrowana dwuzakresowa sieć Wi-Fi o wysokiej wydajności

Wersja Master (Parent) umożliwia instalację karty SIM i komunikację przez UMTS LTE / 4G

Diody LED: wskazanie łączności, zablokowany panel i włączenie zdalnego sterowania

Tabliczka znamionowa z oznaczeniem zgodności z CE

Przycisk dotykowy do ustawiania żądanego czasu opóźnienia i poziomu mocy

Osłona gniazda ładowania

Dostępna z gniazdem typu 2 lub 7-metrowym kablem z wtykiem typu 2

Interfejs RS485 i Ethernet do komunikacji z systemami budynkowymi (BMS) odpowiednio przez Modbus RTU i TCP/IP

\*certyfikacja zgodna z ERK w trakcie realizacji



# Więcej niż zwykłe ładowanie

## Poczuj spokój ducha

Stacja ładowania Versicharge jest synonimem najwyższej jakości, trwałości i sprawdzonej technologii od ponad dekady! Niezawodnie dostarczają miliony sesji ładowania do pojazdów elektrycznych. Nowa seria Versicharge AC trzeciej generacji kontynuuje tę tradycję opierając nowe rozwiązania na najlepszych doświadczeniach poprzednich, a dodatkowo wspierana jest przez lokalne i zdalne usługi firmy Siemens.



### Pakiety serwisowe

Oferujemy światowej klasy usługi i wsparcie przez cały okres eksploatacji infrastruktury ładowania, w ten sposób zapewniamy maksymalny czas pracy i najwyższą dostępność ładowania pojazdów. Nasze, oparte na rozwiązaniu chmurowym, pakiety usług Care i Care Plus opiekują się Twoimi stacjami ładowania, korzystając z dedykowanego działu usług serwisowych firmy Siemens.

#### Care

Pakiet podstawowy Care jest zawarty w okresie gwarancyjnym i może być rozszerzony poprzez subskrypcję.

Gwarantujemy, że aktualizacje oprogramowania sprzętowego zapewniają aktualność prostowników w miarę rozwoju eMobility. Zdalne: analiza i diagnostyka są wykonywane przez nasze centrum wsparcia na żądanie.

#### Care Plus \*

Korzystaj z wszystkich usług Care Digital, a nawet więcej, dzięki naszemu pakietowi Care Plus. Twoja ładowarka będzie proaktywnie monitorowana i analizowana przez nasze centrum operacyjne. Aktualizacje oprogramowania sprzętowego będą dostarczane priorytetowo.

\* już wkrótce

## Dane techniczne stacji wallbox VersiCharge

Funkcjonalność	
System ładowania	Mode 3
Typ złącza	32 A gniazdo typu 2 lub 7 m kabel z wtykiem 32 A typu 2
Moc wyjściowa AC	1-fazowa: do 7,4 kW lub 3-fazowa do 22 kW
Środowisko	Wewnątrz i na zewnątrz budynku
Opcje montażu	Montaż na ścianie lub kolumnie
Sterowanie / przyciski	Ustawianie zwłoki czasowej, powracanie do maksymalnego poziomu mocy
LEDy - wyświetlana informacja	Zasilanie, zwłoka czasowa startu, stan ładowania, obniżenie poziomu mocy, autentykacja
LEDy - interfejs komunikacji	Podłączona / niepodłączona / siła sygnału podczas uruchomienia
Konfiguracja master / slave	Do 10 jednostek slave na jednostkę master przy korzystaniu z systemu backendowego
Zarządzanie mocą	przez OCPP lub Modbus
Komunikacja	
Interfejs komunikacyjny	Ethernet, Wi-Fi, Modbus RS-485, Modbus TCP/IP, dodatkowo dla stacji "Master" GSM, LTE, 4G
Autentykacja użytkownika	Czytnik RFID (lokalna biała lista, MiFare), gotowość do ISO 15118 (przez przyszłą aktualizację OTA)
Konfiguracja	Przez aplikację mobilną VersiCharge lub VersiCharge PC Tool
Obsługa protokołu backend'owego	OCPP 1.6, przewidywana aktualizacja do OCPP 2.0
Aktualizacja oprogramowania	Możliwa zdalna aktualizacja
Parametry elektryczne	
Napięcie zasilania i moc	1-fazowa: 230 V / 7,2 kW, 3-fazowa: 400 V / 22 kW; 50 Hz
Stałe ograniczenie prądowe, progi	10 / 13 / 16 / 20 / 32 A
Przekrój przewodu	1-fazowa: 10 mm <sup>2</sup> , 3-fazowa: 10 mm <sup>2</sup>
Typ sieci	TT / TN, jednofazowe równie w systemie IT
Licznik energii	Zintegrowany licznik energii zgodny z MID
Ochrona różnicowoprądowa AC	Zintegrowana 30 mA AC
Ochrona przed upływem prądu DC	Zintegrowana ≤6 mA DC
Wyłącznik RCCB, MCB	Nie są zintegrowane
Kontrola napięcia	Zintegrowana
Ochrona przeciążeniowa	+10% powyżej ustalonego progu prądu na potencjale, min. +2 A / 5 sekund
Wysokość instalacji	do 2000 m
Dane ogólne	
Stopień IP oraz IK	IP 56, IK10
Wymiary (Wys. x Szer. x Gł.)	446 mm x 180 mm x 158 mm
Waga	Kabel: 1~ 5,3kg; 3~ 7,2kg / gniazdo: 1~ 2,9kg; 3~ 5,0kg
Warunki otoczenia	Temperatura pracy: -30°C - +50°C, temperatura przechowywania.: -40°C - +60°C, wilgotność do 98% bez kondensacji
Kolorystyka	Srebrny metalik (Pantone 10077), Czarny
Certyfikaty i normy	
Certyfikacja	CE
Normy	EN IEC 61851-1, EN IEC 61851-21-2, EN IEC 60068-2-52, EN IEC 61000-6-1, EN 61000-6-3, EN IEC 61000-6-4, EN 330 330, EN 300 328, EN 301 511, EN 301 893, IEC 62955

Warianty stacji ładowania			Master, z obsługą karty SIM	Slave, bez obsługi karty SIM
1-fazowa	Z kablem	bez karty SIM z kartą SIM	8EM1310-2EJ04-3GA1 8EM1310-2EJ04-3GA2	8EM1310-2EJ04-0GA0
	Z gniazdem	bez karty SIM z kartą SIM	8EM1310-2EH04-3GA1 8EM1310-2EH04-3GA2	8EM1310-2EH04-0GA0
3-fazowa	Z kablem	bez karty SIM z kartą SIM	8EM1310-3EJ04-3GA1 8EM1310-3EJ04-3GA2	8EM1310-3EJ04-0GA0
	Z gniazdem	bez karty SIM z kartą SIM	8EM1310-3EH04-3GA1 8EM1310-3EH04-3GA2	8EM1310-3EH04-0GA0

Opublikowany przez  
Siemens Sp. z o.o.  
Smart Infrastructure  
Distribution Systems  
Żupnicza 11  
03-821 Warszawa, Polska

Jeśli potrzebujesz więcej informacji  
Skontaktuj się z nami  
Telefon: +48 22 870 90 00  
E-mail: [emobility.pl@siemens.com](mailto:emobility.pl@siemens.com)

Artykuł Nr. SIDS-B10056-00-7600  
Dispo 06200  
fb 8780 WS 1220

© Siemens 2020

Zastrzega się możliwość zmian i błędów. Informacje podane w niniejszym dokumencie zawierają jedynie ogólne opisy i/lub cechy użytkowe, które nie zawsze dokładnie odzwierciedlają te opisane, lub które mogą ulec zmianie w trakcie dalszego rozwoju produktów. Żądane właściwości użytkowe są wiążące tylko wtedy, gdy zostaną one wyraźnie uzgodnione w zawartej umowie.

